

🍁 地域のお客様と共に 🍁

With

— お役立ち情報誌 —



2019年
9月号



いつも頼れる住医でありたい。

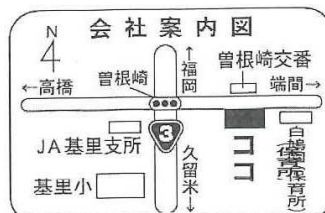
株式会社 **江田建設**

鳥栖市曾根崎町1446-1

Tel 0942-82-1615

Fax 0942-82-1617

<http://www.eda-kensetsu.co.jp>



奥園 杏凧ちゃん 12才の作品です。ありがとうございます。



お出掛情報！



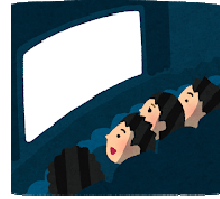
●富士町 古湯映画祭

9月14日(土)～16日(月・祝)

富士の大自然の中で様々な映画を上映する。毎年テーマがありそれに沿った映画が上映される。会場には温泉もあり来場者には無料開放されます。

場所/ 佐賀市富士町古湯 フォレスタふじ

問い合わせ先/0952-58-2111



●二日市温泉と天拝山観月会

9月14日(土)

秋の満月と花火を共に楽しむお祭りです。

天拝山公園では水上ステージでの雅楽演奏や巫女の舞などが行われ、最後には花火が盛大に打ち上げられます。

場所/天拝山歴史自然公園

問い合わせ先/092-922-2421



●ちっご祭～恋のくに花火大会

9月22日(日)

広大な筑後広域公園で開催される花火大会。間近で見ることができる7000発の花火はまさに圧巻！5万人の前で行われる「花火でフロポーズ大作戦」は成功率100%！！フロポーズが成功するとサプライズが♪

場所/ 筑後市尾島 262 筑後広域公園船小屋温泉大橋西側

問い合わせ先/0942-65-7024



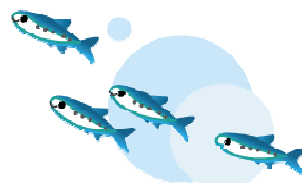
●唐津お魚まつり

9月29日(日)

玄閑灘の旬のお魚いっぱいのおまつり。とれたての新鮮な魚介類の販売や魚のつめ放題やお魚のさばき方教室あり♪「アジのすいみ鍋」の無料配布も楽しみ！海の幸いっぱいのおまつりです。

場所/唐津港沿岸物市場周辺

問い合わせ先/0955-72-9130





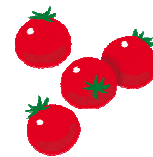
シシリアンライス



【材料】(2人分) ごはん…茶碗2杯 牛薄切り肉…200g ミニトマト…8個
 キュウリ…1/2本 レタス…3枚
 焼肉のたれ…適量 マヨネーズ…適量

【作り方】

- ① 牛薄切り肉は食べやすい大きさに切って、フライパンで炒め焼肉のたれで味付けする。
- ② キュウリは薄切り、レタスとトマトは食べやすい大きさに切る。
- ③ お皿に温かいご飯を薄く盛る。
- ④ 周りにレタス真ん中に牛肉を盛り、トマトやキュウリを彩りよく盛り付ける。
- ⑤ マヨネーズを斜めにお好みの量かけたら出来上がり♪



急な来客でもあわてない!

短時間で印象アップのおもてなし術

住まいの快適レポート

「近くにいるから寄っていい?」そんな急な来客も慌てずに、まずはゲストの目につきやすい3か所をチェック。おもてなしテクを活用して、わずかな時間で印象アップ!



時短掃除の鉄則

- ① 見た目スッキリを心がけ、極力物をしまおう
- ② 掃除用具を厳選する
- ③ ピンポイントで掃除する

玄関

家の印象を左右する玄関は、ちょっとした工夫で「わあ、ステキ!」と思わせることを目指して。

- 靴の出っ放しはNG。鍵などの小物は普段から下駄箱扉にフックを付けて収納。
- アクセントとなる、花を飾る。なければ絵や小物でも。細かい部分に目をいかせないようにさせる、簡単裏技のテク。



トイレ

個室な分、細やかな部分に目がいくトイレは、なにより清潔さをアピールし、心地いい空間に!

- ニオイの元となる、便器のフチや便座の裏、周囲の床をサッとひと拭き。時短掃除には、使い捨てトイレ用拭き取りクリーナーとトイレレットペーパーを活用。



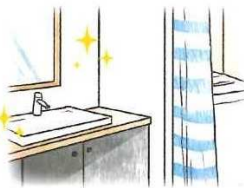
- 意外と盲点な手拭き用タオルはカゴなどに数枚置いて、一回ごとに使用できるように。



洗面所

生活感が丸見えとなりがちな洗面所は、「きちんと美しく見せる」をテーマに!

- ピカッと光っているだけで印象アップ。水栓金具や洗面ボウル、鏡をさっと拭き取り、ピカピカに。
- 突っ張り棒と布を利用して、即席カーテンで洗濯機周りなどを目隠し。余計なものも、ひとまず退避!



編集後記

ほっとひと息。

9月末に運動会があります。四男の小学校最後の運動会です!
長男から数えると小学校の運動会連続で17回目(長っ)・・・
子供達と毎年応援に来てくれるお互いの両親に感謝し、運動会楽しみたいとおもっています。
それにしても、肝心の息子は夏休みに食べまくり2.5kgも体重増加しますが、ダンスに組体操大丈夫ですか?ある意味楽しみです♪

発行者 株式会社 江田建設 編集長 江田祥子
Tel 0942-82-1615 Fax 0942-82-1617
e-mail shoko@eda-kensetsu.co.jp

発行日 令和元年9月1日

そうだったの!?

暮らしの中の仏教まめ知



第6回 『ふとん（蒲団、布団）』

突然ですが、あなたは布団派ですかそれともベッド派ですか？

各種アンケートを見てみると、生活スタイルの変化により、近年はベッド派が増えているようですが、昔ながらの布団派もまだまだ健在のようです。

ところで、この「ふとん」というのはもともと仏教語であることを皆さまご存じでしょうか？

坐禅（ざぜん）の時などに、お尻に敷く敷物があります。直径 30 センチぐらいの円形の布製で、その中に蒲（がま）が詰められているものです。蒲の葉で編んだものもあります。

茶道で用いられる円坐（えんざ、腰掛け待合に置く敷物のこと）ですね。団は丸いものを指しますので、「蒲」の葉の「団」つまり、文字通り蒲団なのです。

「ふとん」と読むのは、唐音（とうおん）だからです。禅宗とともに中国から入ってきたので、当時の発音で呼ばれました。（「唐」は王朝の名前ではなく、中国大陸を示す「唐土（もろこし）」を指します。王朝で言えば「宋」の時代です。）

現在、皆さんが使用されているふとんの漢字、「布団」は当て字です。敷きぶとんとか、掛けぶとんとか呼んでいます。そして、座る時に使うものには、わざわざ座ぶとんという名をつけています。しかも、常識的には四角形なのです。

仏教の用具だった丸い座ぶとんが、四角形になり、いつの間にか寝具となっていったのですから、この変化は、おもしろいですね。

寝具を「ふとん」と呼ぶようになるのは、江戸時代になってからで、それまでは、しとね（しきぶとん）と、ふすま（かけぶとん）と呼んでいたそうです。

ちなみに、ふとんは冬の季語となります。

参考 「仏教用語豆事典」、「お布団コンシェルジュ」HP、「暮らし中の仏教語」 など

ほんしょうじじゅうしょく きむら ひでゆき
○本照寺住職 木村映之

- ・昭和 42 年 4 月 2 日生まれ、52 歳。
- ・熊本大学哲学科、龍谷大学仏教学部卒。
- ・熊本信愛女学院での非常勤講師を経て現職。
- ・学校法人鳥栖学園理事。
- ・鳥栖青年会議所 OB 会員。
- ・「佐賀のホスピスを進める会」入会。
- ・古賀病院 21 緩和ケア病棟ボランティア。

ずいうんざんらいごういんほんしょうじ
○浄土真宗東本願寺派 瑞雲山来迎院本照寺

- ・平安時代（天仁年間）真言宗寺院「瑞雲山来迎院」として創立。
- ・江戸時代（寛永 9 年）名を「瑞雲山来迎院本照寺」と改め、鳥栖市内で唯一の 東本願寺の末寺となる。

※どなたでも参加できる行事

- ・ボイストレーニング教室、ヨガ教室、坐禅会、寺子屋（小学生）、木曜会（いすヨガ・法話・茶話会）、オカリナを楽しむ会

鳥栖市本町 1-886 電話 0942-82-4461

自転車の安全対策



自転車も消耗品。
使うほどに傷んだり、サビが出たり、
さまざまな不具合が生じてきます。
それを放置したまま乗り続けると事故につながりかねません。
日頃のメンテナンスも、事故から命を守る安全対策なのです。

メンテナンスの基本

- ・自主的なメンテナンスに加えて、定期的に販売店などに持ち込み、全体をチェックしてもらいましょう。
- ・サビを防ぐため、雨風や直射日光が当たらず、風通しがよく湿気のないところに保管をしましょう。ホコリを被りやすい場所は専用カバーをかけておけばベター。

お手入れのポイント

ベル

ベルは事故防止・防犯にも役立ちます。
欠損がないよう、ジョイントなど定期的にチェックしましょう。

タイヤ

空気入れは接地面が
9~10 cmになる程度に。
月に1・2回が目安。
バルブ締めも忘れずに。
タイヤに溝がなくなったら交換を。

チェーンやベルト

チェーンからキーキー音がしたり、
きしんだり、
サビだしたら、
専用のチェーングリスをさしましょう。
ゴムベルトは、
特に雨の後は泥汚れなど
ボロ布で拭き取りましょう。

ブレーキ

年に1度はブレーキワイヤーを
交換しましょう。

内側の虫ゴム

1年に1度の交換を目安に。

車輪

泥を落とし、布で拭きましょう。
スポークは優しく。
折れないか点検もしましょう。



防災知識



災害は思わぬ時にやってきます。ふだんの生活や住まいにもケガや命に係わる危険はたくさんあります。もしも、の時に限らず安全&対策をしておきましょう。

☆とつぜんの災害に備える

簡単固定グッズ

- 粘着マット**
高さが190cm以下の家具なら、強粘着性のゲルで家具の底面と床を固定。

- キャスター下皿**
移動できる家具のキャスターの下には、受け皿を置いて、必要時以外は車輪が動かないように。

- 感知式耐震ロック**
揺れを感じると、自動的にストッパーや、留め金が働いて、モノの飛び出しや落下を防止。

- ガラス飛散防止フィルム**
強靭なポリエステル製のフィルムなどを窓ガラスに貼り付けることで、割れた際のガラスの飛散を防止。


家具の転倒により通路が塞がれたり、扉が開かなくなって逃げられなくなる場合があります。置き方や向きに注意しましょう。

- ・ 出入り口に家具を置かない。
- ・ ベッドは家具が倒れそうな方向を避けて配置する。

☆ローリングストック



- 定期的に食べていく
- 古いものから使う
- 6カ月は常温保存できて、日常的に食べられるもの、自分や家族が好きなものをストック
- 使ったら必ず同量を補充し、常に量を一定に保つ

大規模な災害が発生した場合、避難生活を送らなければならないことも。

日頃から食料を備蓄していきましょう。

最近注目されているのがローリングストック。ふだんから保存がきく食品を少し多めに買って置き、食べたらその分買い足します。入れ替えていくことで賞味期限切れなども防げます。

新しい住まいへのご入居おめでとうございます



鳥栖市 萱方町

佐藤様邸

令和元年 8 月吉日



★たたいま工事中⇒

令和元年 8 月末現在

新 築

- ・ 在来工法 上峰町 (K 様邸) 老松神社近く
- ・ 在来工法 筑後市 (E 様邸) 古島小学校近く
- ・ 在来工法 鳥栖市 (O 様邸) 基里小学校近く

★今後の予定⇒

リフォーム

- ・ 内装工事
- ・ 塗装工事

- ・ 病院リフォーム工事
- ・ リフォーム工事
- ・ 店舗改修工事
- ・ 外構工事他

新 築

R 元年度 工事総数件 100 件